



Het zit in onze natuur



Staatsbosbeheer zet zich in voor een natuurlijke leefomgeving waarmee mensen zich verbonden voelen, die bescherming biedt aan waardevolle planten en dieren en waar plaats is voor beleving en benutting.



Organisatie



- *Staatsbosbeheer is in 1899 opgericht*
- *Onderdeel van het Rijk*



Organisatie



Staatsbosbeheer wordt zakelijker



Samen verder



*We werken samen met
partners en vrijwilligers
Zoeken naar mogelijkheden voor
sponsoring
subsidies
nieuwe verdienmodellen*

staatsbosbeheer zoekt balans

Beschermen
Beleven
Benutten



Beschermen



“goed beheren van natuur”



Beleven



“Staatsbosbeheer wil iedereen in aanraking laten komen met de natuur”



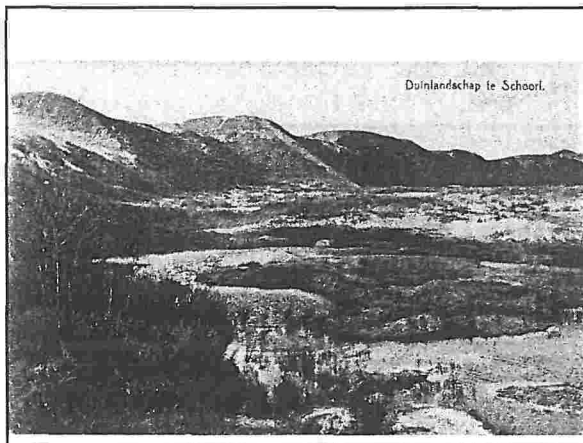
Benutten



“Verkoop van hout, excursies, kampeerterreinen en het leveren van duurzame energie.”


**De Schoorlse Duinen
in vogelvlucht**





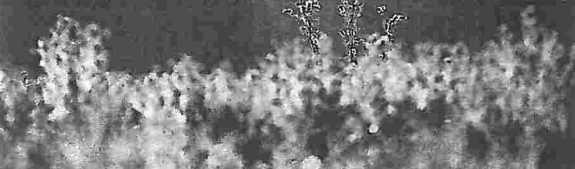







Beschermen


- N2000
- Gedragcodes
- Flora en Fauna wet
- Provincie en Gemeente






Beleven

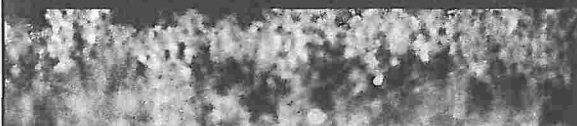
- 2,2 miljoen bezoekers
- wandel-, fiets- en ruiterroutes
- Buitencentrum
- Excursie, educatie
- 320.000 bezoekers per jaar






Benutten


- *Trouwen in de duinen*
- *Begrazing Wagyu's*
- *Samenwerking reclassering*
- *C2000 mast*
- *Verhuur vergaderruimten*






Uitdagingen

- *Financiering (van beheer en eigen activiteiten)*
- *N2000 stuivende duinen*
- *Duurzaam beheer*





Kansen

- *Samenwerken met derden bij passende evenementen*
- *Promotie versterken streek*
- *Verbinding met de lokale bevolking*
- *Inspelen op behoefte van bezoekers, ondernemers en overheden*

